

モストグラフ

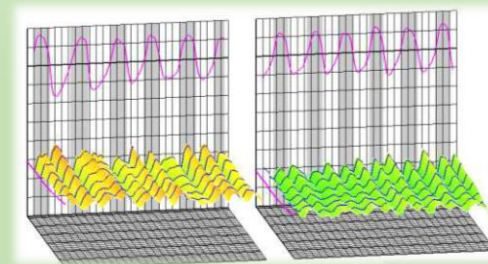
(総合呼吸抵抗測定装置)

新規導入しました



～ 装置の特徴 ～

- ① **喘息、慢性咳嗽(せき)、COPD**の診断、症状管理が可能
- ② 安静換気でかつ短時間で行えるため身体への負担が少ない
- ③ 測定結果は誰にでも理解しやすい**3Dカラーグラフィック**で表現



モストグラフ(総合呼吸抵抗測定装置)は

換気のしにくさの目安となる呼吸抵抗などの総合的な

抵抗指数を測定する検査です(呼吸器疾患診断の精度向上)



～ 当院で呼吸器を担当する医師 ～

栗原 真紀 医師 (呼吸器専門医)

長引く咳など呼吸器で気になる症状は 一度ご相談ください!

