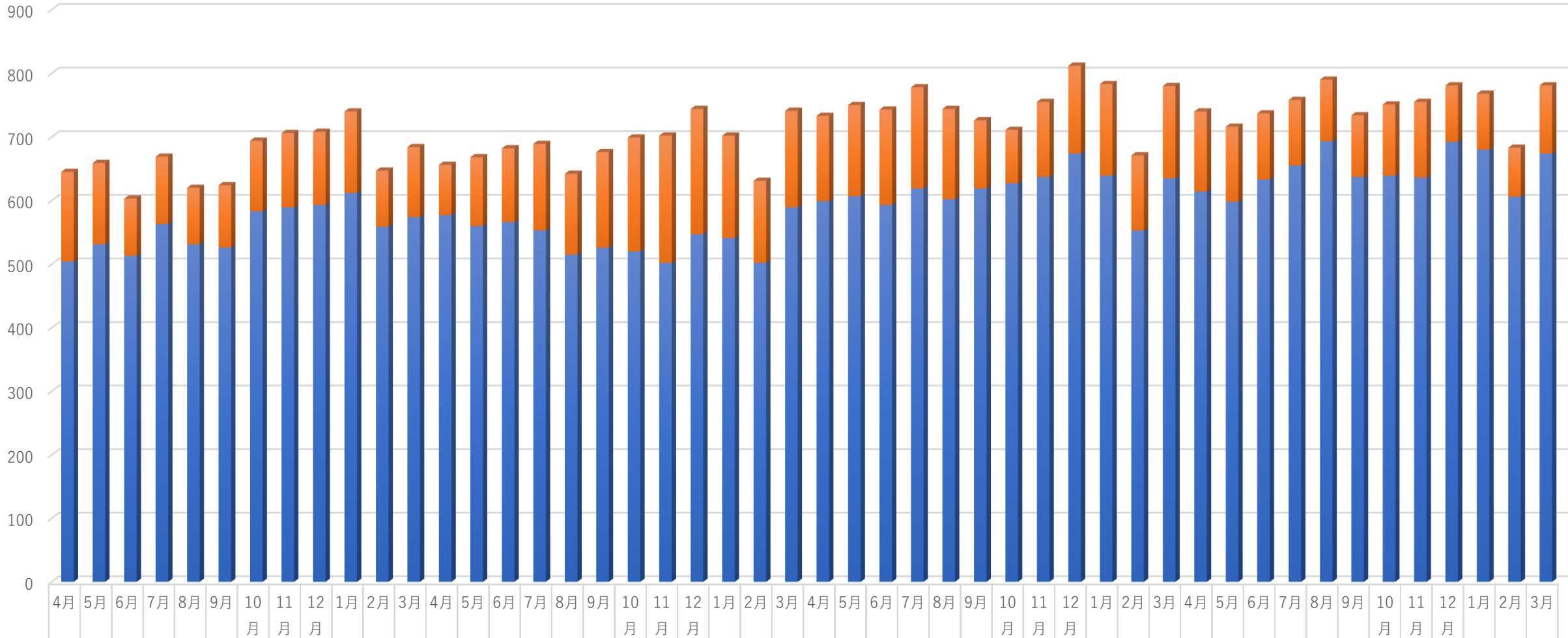


透析療法 入外実施推移



	2019 (R1) 年度												2020 (R2) 年度												2021 (R3) 年度												2022 (R4) 年度											
■ 入院透析	141	128	90	106	89	98	111	117	115	128	88	110	79	108	116	136	127	150	179	200	197	161	129	152	134	143	150	159	142	107	84	118	138	144	118	145	126	118	104	103	97	97	112	119	89	88	77	107
■ 外来透析	504	531	513	563	531	526	583	589	593	612	559	574	577	560	566	553	515	526	520	502	547	541	502	589	599	607	593	619	602	619	627	637	674	639	553	635	614	598	633	655	693	637	639	636	692	680	606	674