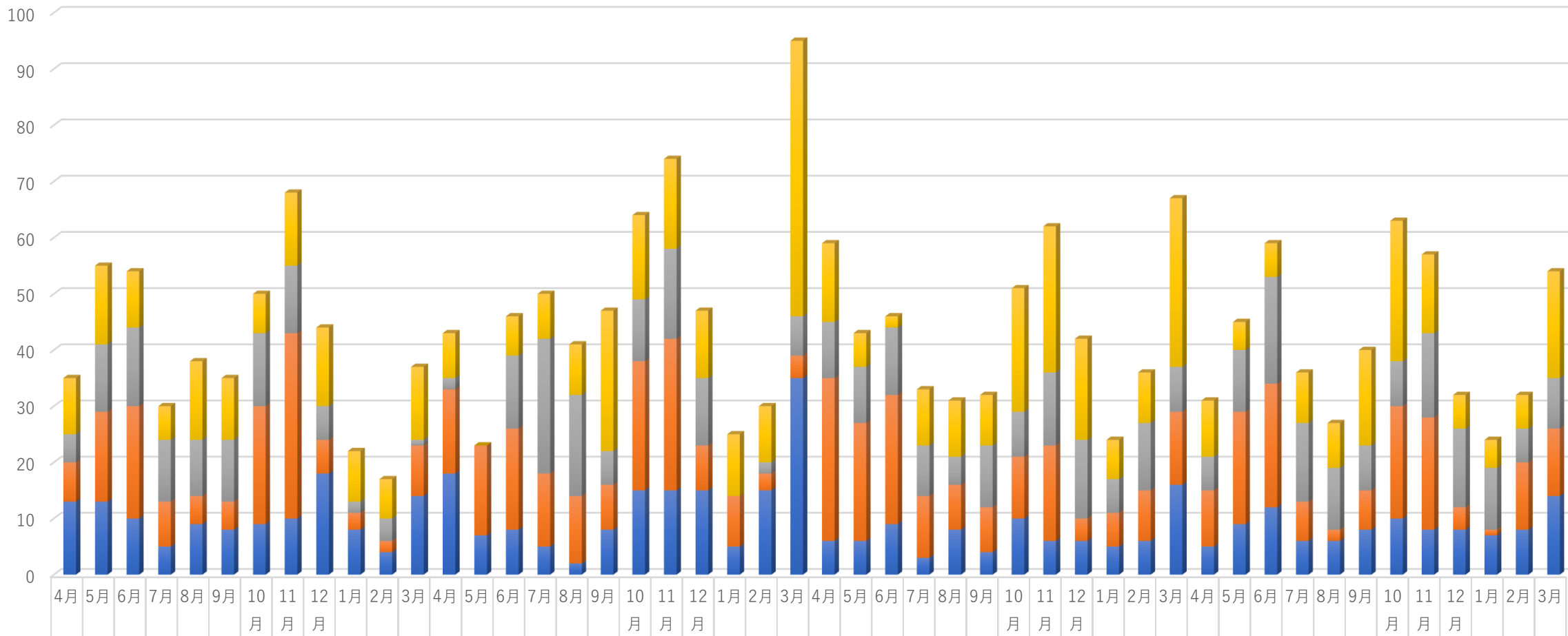


各種健康診断 実施者数推移



	2019 (R1) 年度												2020 (R2) 年度												2021 (R3) 年度												2022 (R4) 年度											
	4月	5月	6月	7月	8月	9月	10月	11月	12月	1月	2月	3月	4月	5月	6月	7月	8月	9月	10月	11月	12月	1月	2月	3月	4月	5月	6月	7月	8月	9月	10月	11月	12月	1月	2月	3月												
■ 特定健診	10	14	10	6	14	11	7	13	14	9	7	13	8	0	7	8	9	25	15	16	12	11	10	49	14	6	2	10	10	9	22	26	18	7	9	30	10	5	6	9	8	17	25	14	6	5	6	19
■ 生活習慣病予防健診	5	12	14	11	10	11	13	12	6	2	4	1	2	0	13	24	18	6	11	16	12	0	2	7	10	10	12	9	5	11	8	13	14	6	12	8	6	11	19	14	11	8	8	15	14	11	6	9
■ 企業健診	7	16	20	8	5	5	21	33	6	3	2	9	15	16	18	13	12	8	23	27	8	9	3	4	29	21	23	11	8	8	11	17	4	6	9	13	10	20	22	7	2	7	20	20	4	1	12	12
■ 一般健診	13	13	10	5	9	8	9	10	18	8	4	14	18	7	8	5	2	8	15	15	15	5	15	35	6	6	9	3	8	4	10	6	6	5	6	16	5	9	12	6	6	8	10	8	8	7	8	14